

ALGORITHME POUR LE DÉPISTAGE ET LA PRISE EN CHARGE IMMÉDIATE DES BÉBÉS VULNÉRABLES À L'HYPOGLYCÉMIE NÉONATALE

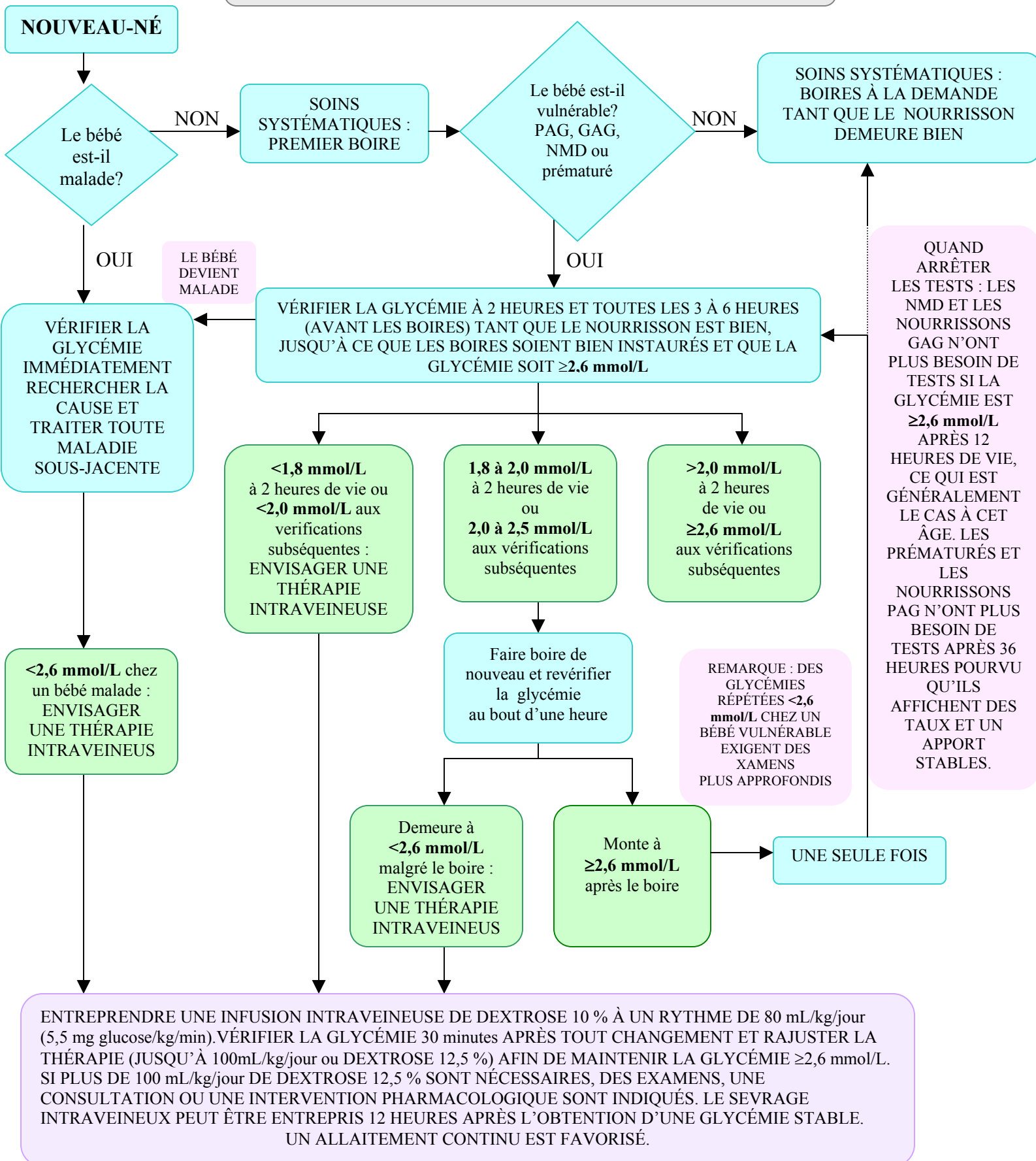


Figure 1) Dépistage de l'hypoglycémie néonatale. NMD : nourrisson de mère diabétique; GAG: gros par rapport à l'âge gestationnel; PAG : petit par rapport à l'âge gestationnel
Énoncé de la SCP : www.cps.ca/francais/enonces/FN/fn04-01.htm